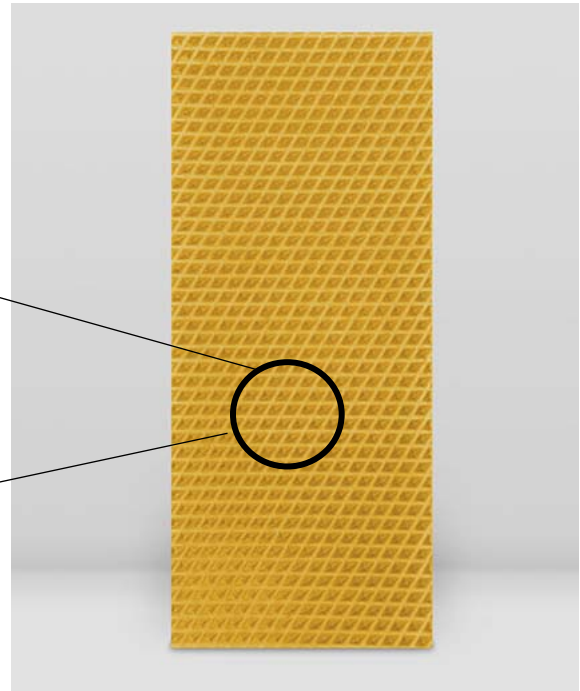
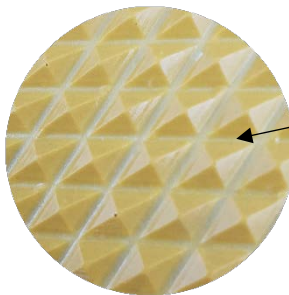
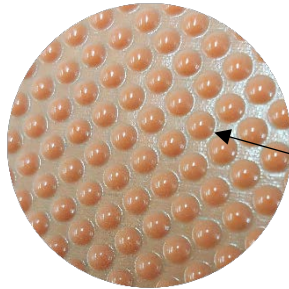




ABRASIVOS AGUILA
stone care products

Ficha Técnica

HOJA BR



La Hoja diamantada BR es una lámina de base resina diamantada con fijación velour para utilización en distintos tipos de máquinas vibratorias de cabezal rectangular. Se emplea para el pulido de peldaños, esquinas y pequeños rincones que no pueden ser alcanzados con la amoladora manual con disco circular. Uso en húmedo.

Aplicación	Pulido y abrillantado de pequeñas superficies de granito y mármol
Composición	Resina diamantada
Medidas	Forma Piramidal : 260 x 110 mm Forma punto : 350 x220 mm
Fijación	velour
Altura Diamante	1 mm
Máquina	Máquina portátil de cabezal vibratorio.
Granos	30-60-120-220-400-800-1800